

令和7年度

# 放課後子ども教室 参加者募集

## ○ 放課後子ども教室とは…

放課後に安全かつ安心な活動の場を確保し、地域の住民の協力を得ながら、さまざまな体験・学習・交流を通じて、子どもたちが社会性や創造性を育むための場を提供するものです。スタッフは全員、地域のボランティアの方たちです。

活動時間は授業終了後から午後5時までです。夏休みや冬休みなどの長期休暇や、学校が休みの日などは原則として行いません。また、台風等による一斉下校が決定した場合は行いません。


次の点にご留意ください。

- (1) 学校の授業とは異なる事業です。
- (2) 各教科の学力の高めるものではありません。
- (3) 保護者の方の就労支援のため、児童を預かる事業ではありません。
- (4) 地域の協力者だけでなく、保護者の方の協力を必要とする事業です。



西小学校の令和7年度の実施予定は下表のとおりです。対象は西小学校の児童です。

(令和6年度に参加した児童も、新たに申込みが必要となりますのでご注意ください。)

実施曜日	実施場所	開校日	定員	参加料
火 水 木 金	北館1階西側	4月22日(火)	30人	年額4,000円
申込方法：あいち電子申請・届出システム（津島市） 検索キーワード： 令和7度 津島市放課後子ども教室申込（西小学校） URL： <a href="https://www.shinsei.e-aichi.jp/city-tsushima-aichi-u/offer/offerList_detail?tempSeq=111001">https://www.shinsei.e-aichi.jp/city-tsushima-aichi-u/offer/offerList_detail?tempSeq=111001</a>			2次元コード 	

※ 迷惑メール対策でドメイン指定を行っている場合、メールが受信できない場合がございます。「@apply.e-tumo.jp」を受信設定してください。

※ 電子申請ができない場合は、津島市役所2階社会教育課窓口までお越しく下さい

※ 状況により、実施場所等が変更になる場合があります。

裏面の注意事項をよくお読みのうえ、お申込みください。

# 申込にあたっての注意事項

## ○ 参加料について

- (1) 参加料にスポーツ安全保険料（800円）を含みます。
- (2) 年度途中で放課後子ども教室を辞めることになっても、参加料の払戻しはできませんのであらかじめご了承ください。

## ○ 活動全般について

- (1) 活動中はスタッフの指示に従ってください。ルールを守らない、守れない児童は参加をご遠慮ください。
- (2) 和を乱すような協調性のない児童は、年度途中でも登録を取り消すことがありますのであらかじめご了承ください。
- (3) 放課後子ども教室は、児童に生活習慣を身につけさせたり、保護者の方の子育て及び就労を支援したりする場ではありません。前述の内容を希望する場合は、子育て支援課が行う「放課後児童クラブ」をご利用ください。
- (4) 学校の宿題については、取り組む時間を設けることもありますが、宿題を教えることや宿題をすべて終わらせることはしません。音読等のチェック・サインが必要な宿題はご家庭で取り組んでください。

## ○ お迎えについて

- (1) 放課後子ども教室は授業終了後から午後5時までです。時間の延長は一切しませんので、必ず午後5時までに放課後子ども教室の入り口までお迎えに来てください。
- (2) 不審者による連れ去り防止のため、児童のお迎えの際はスタッフから直接引き渡してもらったうえで、一緒にお帰り下さい。
- (3) お迎えは、下校時の安全面の観点から高校生以上の保護者を原則とします。
- (4) 保護者によるお迎えが困難な場合で、やむを得ず代理の方がお迎えに来られる場合は、事前に放課後子ども教室までお知らせください。ただし、小中学生の兄・姉によるお迎えは、お断りしています。

## ○ 参加日時等について

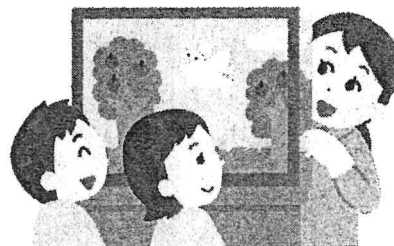
- (1) 長期間欠席している児童の保護者には、参加の意思を確認させていただき、以後の参加をお断りする場合があります。
- (2) インフルエンザやノロウイルス等の感染症が原因で学級閉鎖になったクラスに在籍する児童や、感染症に罹患した家族と一緒に住んでいる児童は、本人に症状が現れていない場合でも参加できません。

## ○ 事故・けがについて

- (1) 放課後子ども教室は学校の授業外の事業です。そのため、学校で加入する保険とは別に、スポーツ安全協会が提供する「スポーツ安全保険」に加入します。年度の途中で放課後子ども教室を辞めることになっても、保険料の払戻はできませんので、あらかじめご了承ください。
- (2) 安全については十分に気をつけますが、万が一児童が事故にあったり、けがをしたりした場合は、スタッフが必要な応急処置を施し、早急に保護者の方に連絡をします。
- (3) 保護者の方に連絡が取れず、医療機関の受診が必要と判断された場合は、スタッフ等が受診可能な医療機関へ搬送することがありますので、あらかじめご了承ください。
- (4) スタッフでは応急処置が行えず、緊急を要する場合は、救急車を要請し、医療機関へ搬送します。その際、保護者の方への連絡が前後する場合がありますので、あらかじめご了承ください。

## ○ その他

- (1) 放課後子ども教室は、地域の住民の協力を得て行う事業です。スタッフは子育ての専門家や、医療従事者ではありません。放課後子ども教室を安心・安全に行うため、児童の特性により、運営に支障が出るのが予想される場合には、参加をお断りする場合があります。  
ご心配な方は、事前に教育委員会社会教育課へご相談ください。相談がなく、参加後に上記のことが原因で放課後子ども教室の運営に支障が生じた場合は、以後の参加をお断りする場合があります。なお、その場合でも、参加料は払戻できませんので、あらかじめご了承ください。
- (2) 兄弟姉妹で抽選に当選した児童と落選した児童がいた場合、家族間であっても参加の権利を譲渡することはできません。
- (3) 低学年の児童が優先的に参加できたり、学年ごとに定員枠が決まっていたりするものではありません。
- (4) 抽選に当選したあとで、何らかの理由で放課後子ども教室に参加しない意向になった場合は、速やかに教育委員会社会教育課まで連絡してください。



## 今後のスケジュール

参加希望 申込	1月20日(月)から <b>2月19日(水)</b> まで  <b>締切厳守!</b>	申込書の提出先は次のとおりです。 ●あいち電子申請・届出システムから申し込みください。 ※申込みは、児童1人につき1回ずつ必要です。 ※申込みは単年度ごとです。令和6年度に参加していた場合でも、令和7年度に参加を希望する場合は申込みをしてください。 ※締切日を過ぎた場合は、 <u>抽選の対象外となります。</u>  やむを得ず、入力できない場合は、教育委員会社会教育課までお越しくください。
抽選の有無 の公表	2月26日(水)	申込みが定員を超えた教室は抽選となります。 津島市のホームページに抽選の有無を掲載します。 ホームページをご覧いただけない場合で、抽選の有無を確認したいときは、教育委員会社会教育課までお問い合わせください。
抽選日	2月27日(木) 午前10時	公開抽選となります。(自由参加) 申込みが定員を超過し、抽選がある場合のみ行います。 場所：津島市役所 2階会議室
抽選結果 通知発送	3月3日(月)	申込みをした方全員に、抽選結果を郵送でお知らせします。 ※3月10日(月)ごろまでに抽選結果が届かない場合は、お手数をおかけしますが、教育委員会社会教育課までお問い合わせください。
登録手続き	3月3日(月)から <b>3月21日(金)</b> まで  <b>締切厳守!</b>	登録決定者は教育委員会社会教育課の窓口において、参加料を添えて登録の手続きをしてください。 <u>※期間内に手続きをされない場合は、キャンセル扱いとなります。</u>

※保険の手続きの都合上、締切は一切延ばせませんので、期限までに必ず登録手続きをしてください。

※抽選に落選した方は、自動的にキャンセル待ちとなり、欠員が出た場合は順次連絡します。

なお、冬休み以降に欠員が出た場合には連絡しませんので、ご了承ください。

※申込期限を過ぎても、定員に満たない場合は、随時申込みを受け付けます。

ご不明な点がありましたら、  
津島市教育委員会 社会教育課 生涯学習・文化振興グループ  
電話 0567-55-9421 (ダイヤルイン) までお問い合わせください。